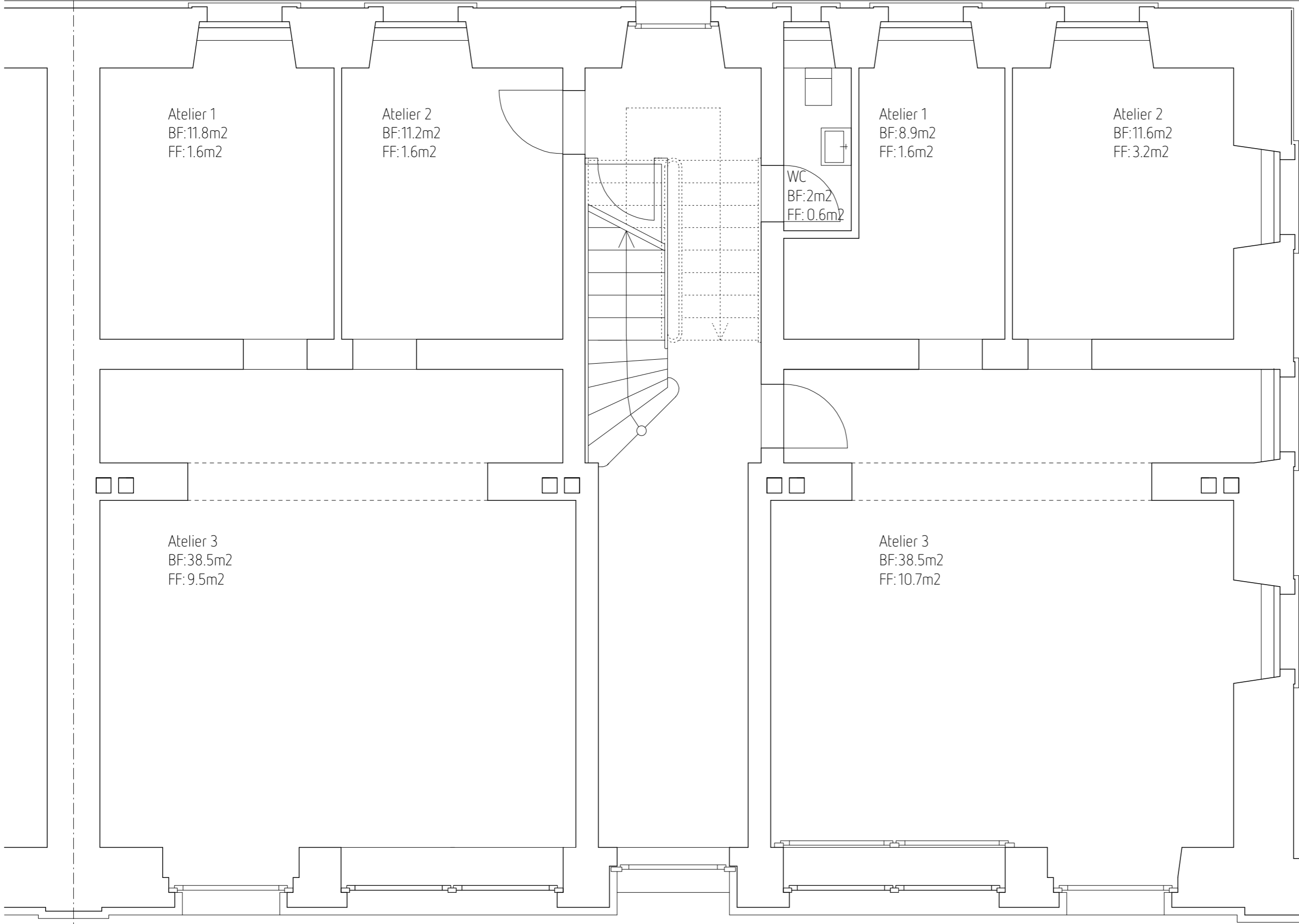


BAUPROJEKT GSW BASELSTRASSE 99
 BAUHERRSCHAFT, GEMEINSCHAFTSSTIFTUNG ZUR ERHALTUNG UND SCHAFFUNG VON PREISGÜNSTIGEM WOHNRAUM, RÖSSLIGASSE
 14, 6004 LUZERN, T. +41 41 410 81 21 WWW.GSW-LUZERN.CH > INFO@GSW-LUZERN.CH
AUSFÜHRUNGSPÄNE 1:50 IM ORIGINAL, GEZ. JORGOS LEDERMANN/ HVDM, REV. ELIS REUSSER > 30.03.2015
 HARRY VAN DER MEIJES, IR, DIPL. ARCHITEKT TU SWB, INDUSTRIESTRASSE 17, 6005 LUZERN T. +41 41 361 28 28
 WWW.HVDM.CH > INFO@HVDM.CH

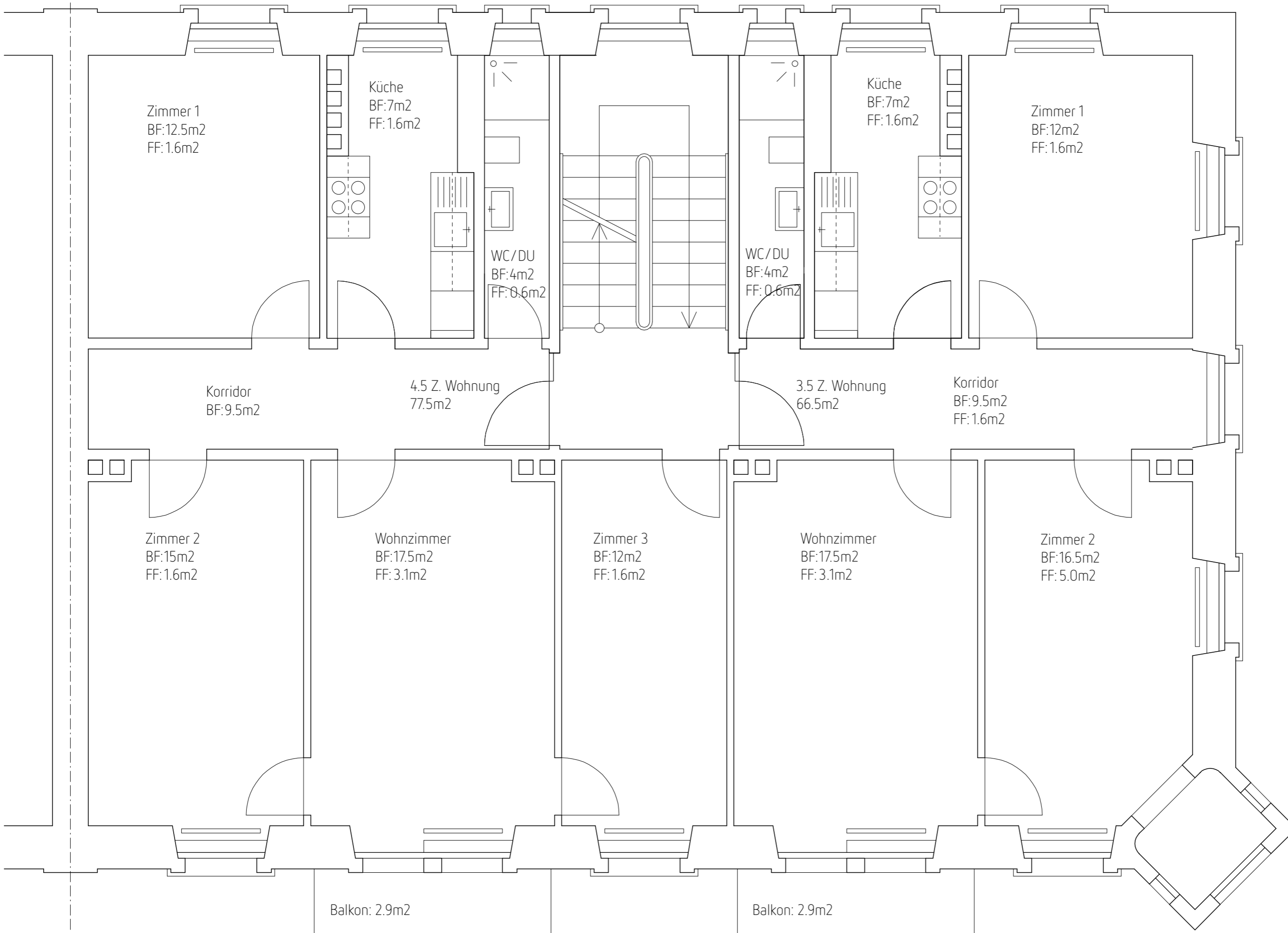
GRUNDRISS 1:50 KELLERGESCHOSS
 ALLE MASSE SIND VOM UNTERNEHMER VOR ORT ZU KONTROLLIEREN. BEI UNSTIMMIGKEITEN GILT ES SOFORT DEN
 BAULEITER ZU INFORMIEREN.



BAUPROJEKT GSW BASELSTRASSE 99
 BAUHERRSCHAFT, GEMEINSCHAFTSTIFTUNG ZUR ERHALTUNG UND SCHAFFUNG VON PREISGÜNSTIGEM WOHNRAUM, RÖSSLIGASSE
 14, 6004 LUZERN, T. +41 41 410 81 21 WWW.GSW-LUZERN.CH > INFO@GSW-LUZERN.CH
AUSFÜHRUNGSPÄNE 1:50 IM ORIGINAL, GEZ. JORGOS LEDERMANN / HVDM, REV. ELIS REUSSER > 30.03.2015
 HARRY VAN DER MEIJES, IR, DIPL. ARCHITEKT TU SWB, INDUSTRIESTRASSE 17, 6005 LUZERN T. +41 41 361 28 28
 WWW.HVDM.CH > INFO@HVDM.CH

GRUNDRISS 1:50 PARTERRE

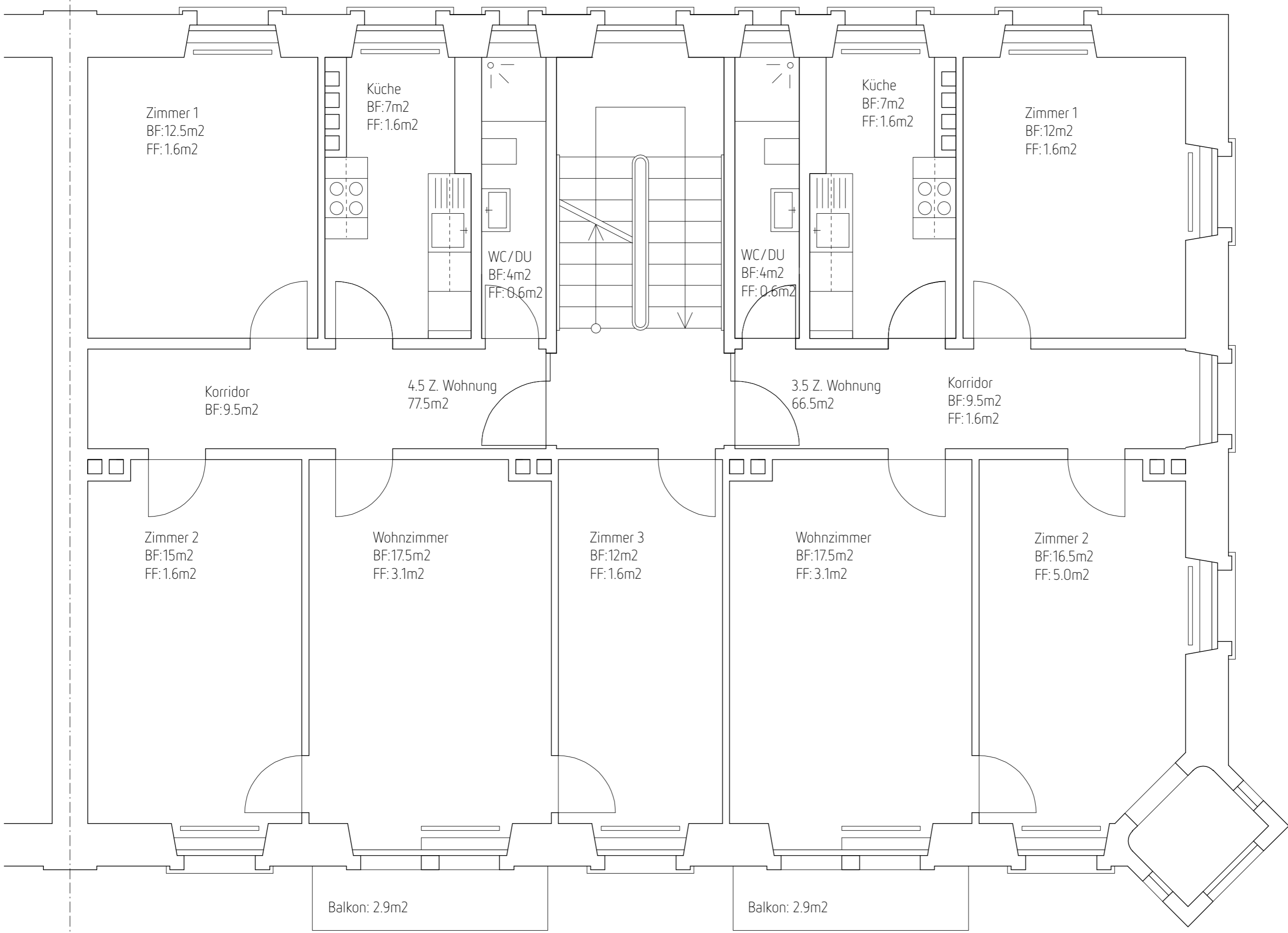
ALLE MASSE SIND VOM UNTERNEHMER VOR ORT ZU KONTROLLIEREN. BEI UNSTIMMIGKEITEN GILT ES SOFORT DEN
 BAULEITER ZU INFORMIEREN.



BAUPROJEKT GSW BASELSTASSE 99
 BAUHERRSCHAFT, GEMEINSCHAFTSSTIFTUNG ZUR ERHALTUNG UND SCHAFFUNG VON PREISGÜNSTIGEM WOHNRAUM, ROSSLIGASSE
 14, 6004 LUZERN, T. +41 41 410 81 21 WWW.GSW-LUZERN.CH > INFO@GSW-LUZERN.CH
AUSFÜHRUNGSPÄNE 1:50 IM ORIGINAL, GEZ. JORGOS LEDERMANN/ HVDM, REV. ELIS REUSSER > 30.03.2015
 HARRY VAN DER MEIJ, IR, DIPL. ARCHITEKT TU SWB, INDUSTRIESTRASSE 17, 6005 LUZERN T. +41 41 361 28 28
 WWW.HVDM.CH > INFO@HVDM.CH

GRUNDRISS 1:50 1. ETAGE

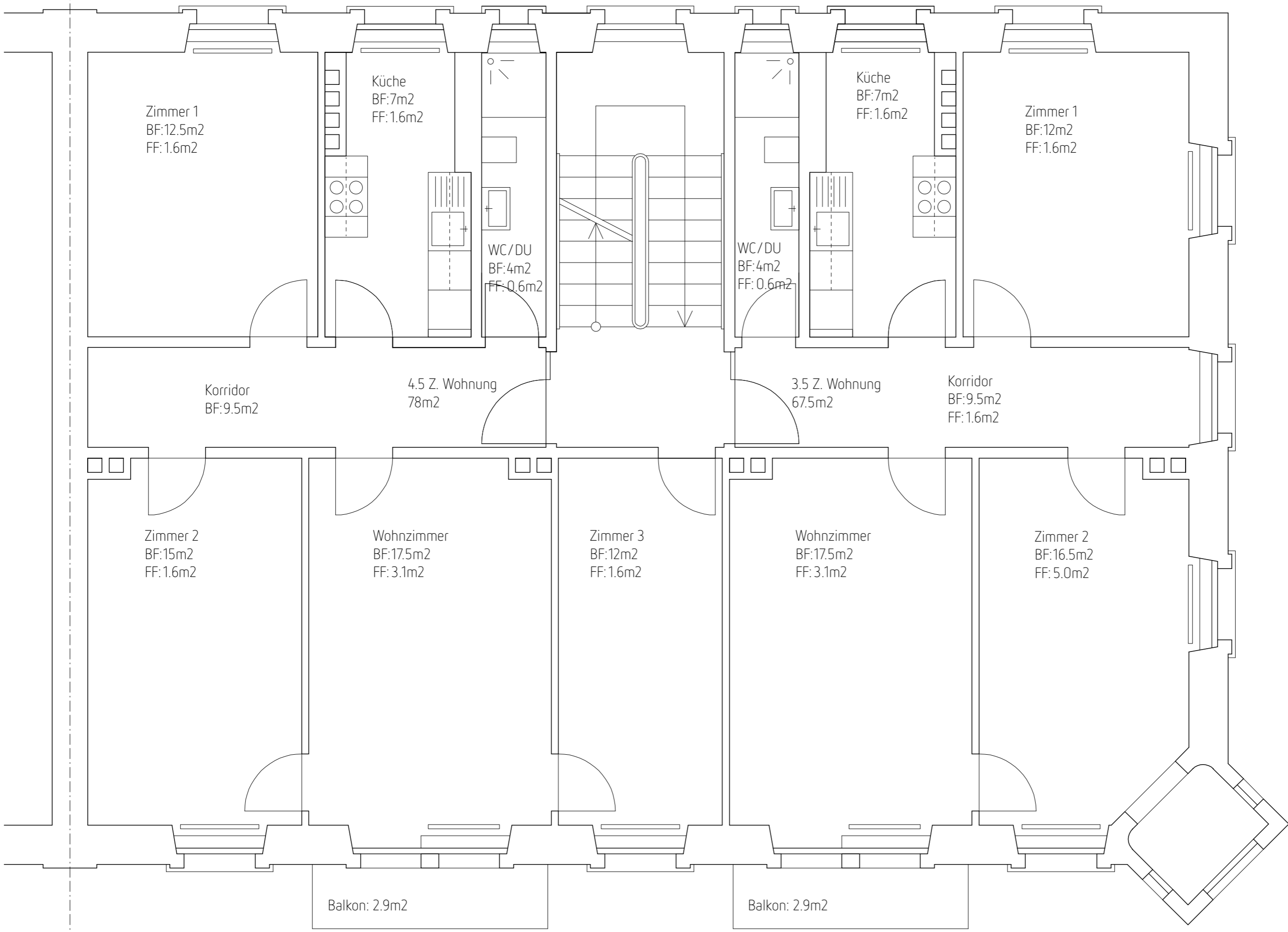
ALLE MASSE SIND VOM UNTERNEHMER VOR ORT ZU KONTROLLIEREN. BEI UNSTIMMIGKEITEN GILT ES SOFORT DEN BAULEITER ZU INFORMIEREN.



BAUPROJEKT GSW BASELSTRASSE 99
 BAUHERRSCHAFT, GEMEINSCHAFTSSTIFTUNG ZUR ERHALTUNG UND SCHAFFUNG VON PREISGÜNSTIGEM WOHNRAUM, ROSSLIGASSE
 14, 6004 LUZERN, T. +41 41 410 81 21 WWW.GSW-LUZERN.CH > INFO@GSW-LUZERN.CH
AUSFÜHRUNGSPLÄNE 1:50 IM ORIGINAL, GEZ. JORGOS LEDERMANN/ HVDM, REV. ELIS REUSSER > 30.03.2015
 HARRY VAN DER MEIJDS, IR, DIPL. ARCHITEKT TU SWB, INDUSTRIESTRASSE 17, 6005 LUZERN T. +41 41 361 28 28
 WWW.HVDM.CH > INFO@HVDM.CH

GRUNDRISS 1:50 2. ETAGE

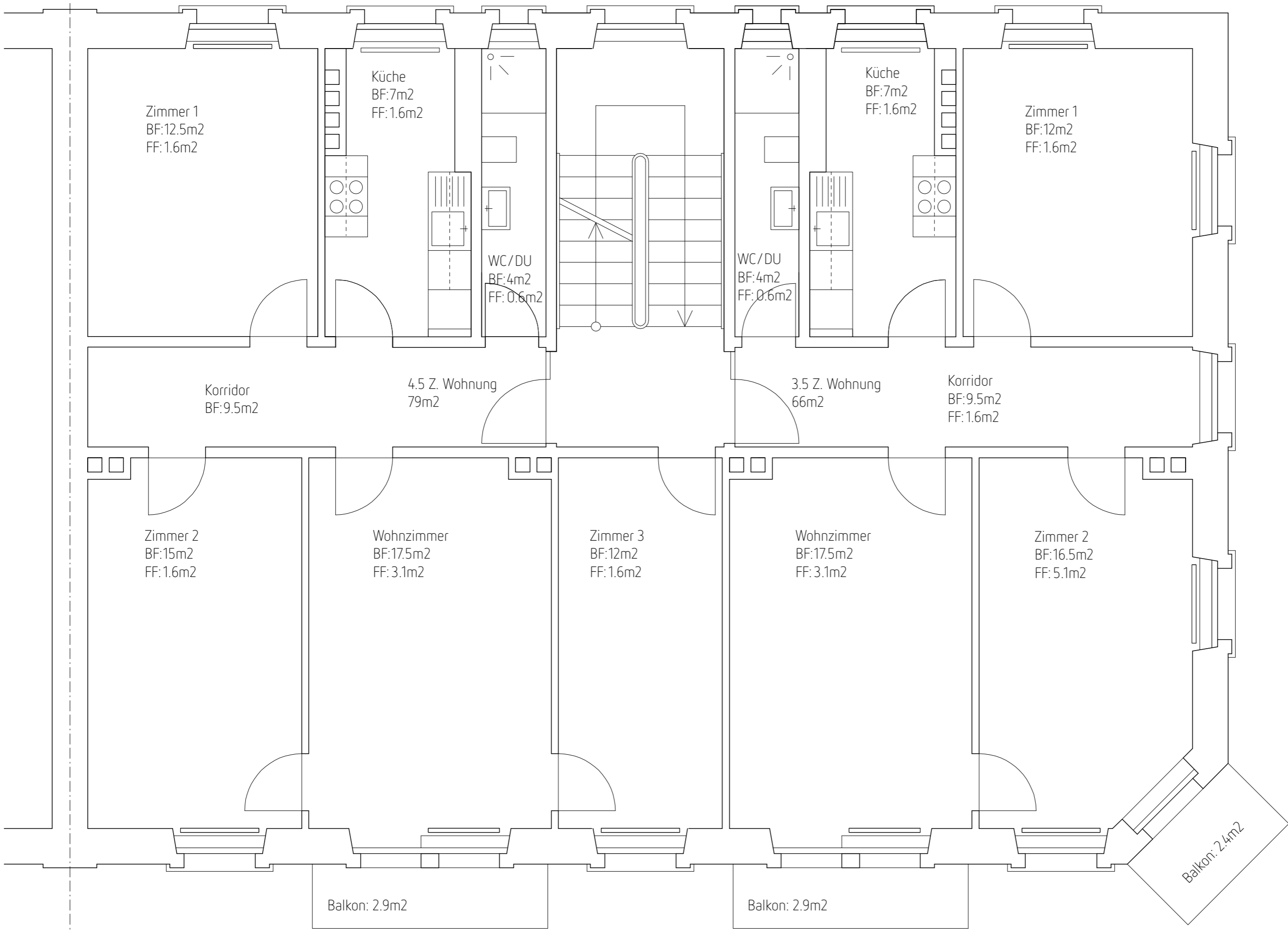
ALLE MASSE SIND VOM UNTERNEHMER VOR ORT ZU KONTROLLIEREN. BEI UNSTIMMIGKEITEN GILT ES SOFORT DEN BAULEITER ZU INFORMIEREN.



BAUPROJEKT GSW BASELSTASSE 99
 BAUHERRSCHAFT, GEMEINSCHAFTSSTIFTUNG ZUR ERHALTUNG UND SCHAFFUNG VON PREISGÜNSTIGEM WOHNRAUM, ROSSLIGASSE
 14, 6004 LUZERN, T. +41 41 410 8121 WWW.GSW-LUZERN.CH > INFO@GSW-LUZERN.CH
AUSFÜHRUNGSPLÄNE 1:50 IM ORIGINAL, GEZ. JORGOS LEDERMANN/ HVDM, REV. ELIS REUSSER > 30.03.2015
 HARRY VAN DER MEIJIS, IR, DIPL. ARCHITEKT TU SWB, INDUSTRIESTRASSE 17, 6005 LUZERN T. +41 41 361 28 28
 WWW.HVDM.CH > INFO@HVDM.CH

ALLE MASSE SIND VOM UNTERNEHMER VOR ORT ZU KONTROLLIEREN. BEI UNSTIMMIGKEITEN GILT ES SOFORT DEN
 BAULEITER ZU INFORMIEREN.

GRUNDRISS 1:50 3. ETAGE



Zimmer 1
BF:12.5m2
FF:1.6m2

Küche
BF:7m2
FF:1.6m2

WC/DU
BF:4m2
FF:0.6m2

Korridor
BF:9.5m2

4.5 Z. Wohnung
79m2

Zimmer 2
BF:15m2
FF:1.6m2

Wohnzimmer
BF:17.5m2
FF:3.1m2

Zimmer 3
BF:12m2
FF:1.6m2

Balkon: 2.9m2

WC/DU
BF:4m2
FF:0.6m2

Küche
BF:7m2
FF:1.6m2

3.5 Z. Wohnung
66m2

Wohnzimmer
BF:17.5m2
FF:3.1m2

Balkon: 2.9m2

Zimmer 1
BF:12m2
FF:1.6m2

Korridor
BF:9.5m2
FF:1.6m2

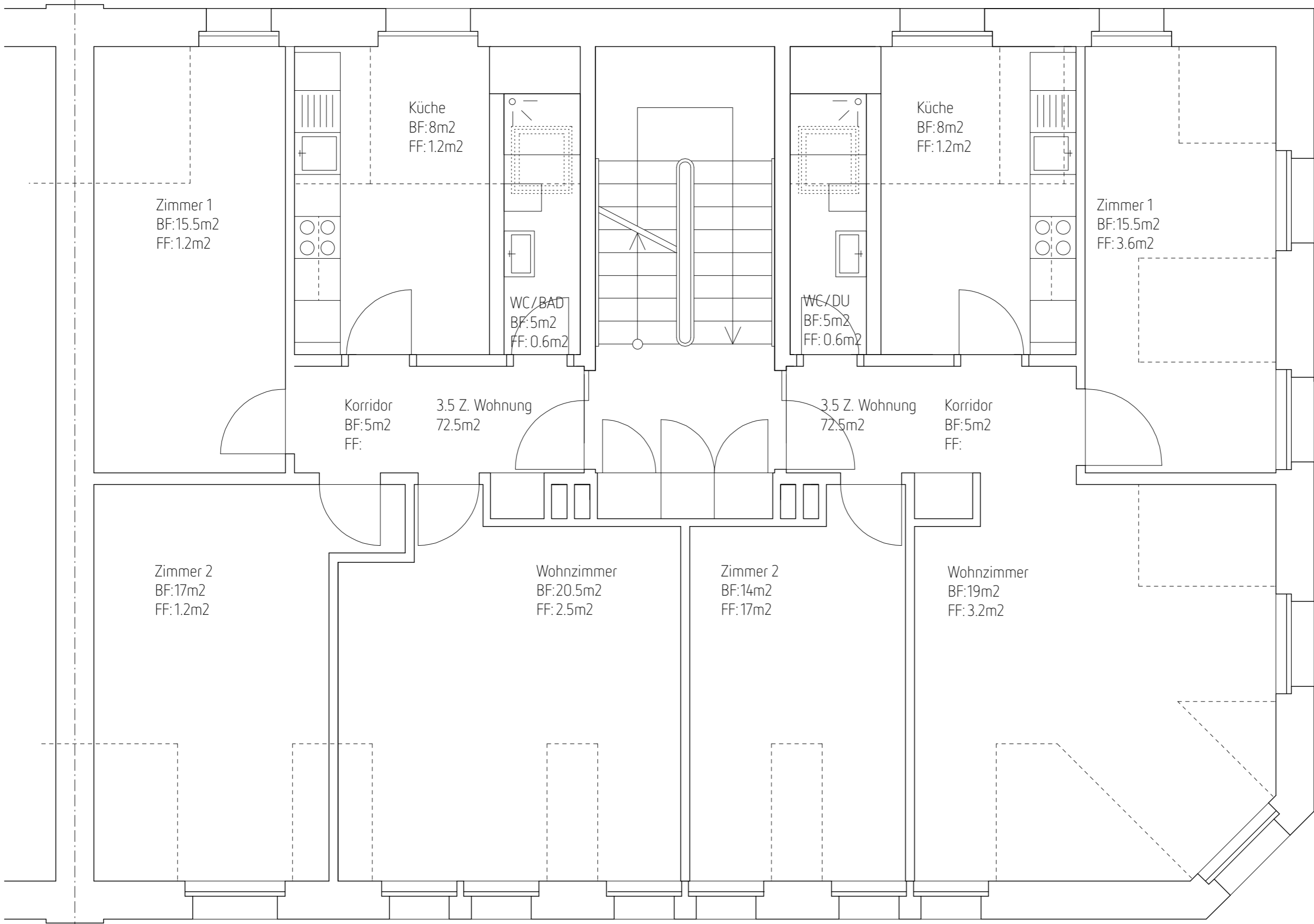
Zimmer 2
BF:16.5m2
FF:5.1m2

Balkon: 2.4m2

BAUPROJEKT GSW BASELSTASSE 99
 BAUHERSCHAFT, GEMEINSCHAFTSSTIFTUNG ZUR ERHALTUNG UND SCHAFFUNG VON PREISGÜNSTIGEM WOHNRAUM, ROSSLIGASSE
 14, 6004 LUZERN, T. +41 41 410 8121 WWW.GSW-LUZERN.CH > INFO@GSW-LUZERN.CH
AUSFÜHRUNGSPLÄNE 1:50 IM ORIGINAL, GEZ. JORGOS LEDERMANN/ HVDM, REV. ELIS REUSSER > 30.03.2015
 HARRY VAN DER MEIJIS, IR, DIPL. ARCHITEKT TU SWB, INDUSTRIESTRASSE 17, 6005 LUZERN T. +41 41 361 28 28
 WWW.HVDM.CH > INFO@HVDM.CH

ALLE MASSE SIND VOM UNTERNEHMER VOR ORT ZU KONTROLLIEREN. BEI UNSTIMMIGKEITEN GILT ES SOFORT DEN
 BAULEITER ZU INFORMIEREN.

GRUNDRISS 1:50 4. ETAGE



Zimmer 1
BF:15.5m²
FF:1.2m²

Küche
BF:8m²
FF:1.2m²

WC/BAD
BF:5m²
FF:0.6m²

Korridor
BF:5m²
FF:

3.5 Z. Wohnung
72.5m²

WC/DU
BF:5m²
FF:0.6m²

Küche
BF:8m²
FF:1.2m²

Zimmer 1
BF:15.5m²
FF:3.6m²

Korridor
BF:5m²
FF:

3.5 Z. Wohnung
72.5m²

Zimmer 2
BF:17m²
FF:1.2m²

Wohnzimmer
BF:20.5m²
FF:2.5m²

Zimmer 2
BF:14m²
FF:17m²

Wohnzimmer
BF:19m²
FF:3.2m²

BAUPROJEKT GSW BASELSTRASSE 99

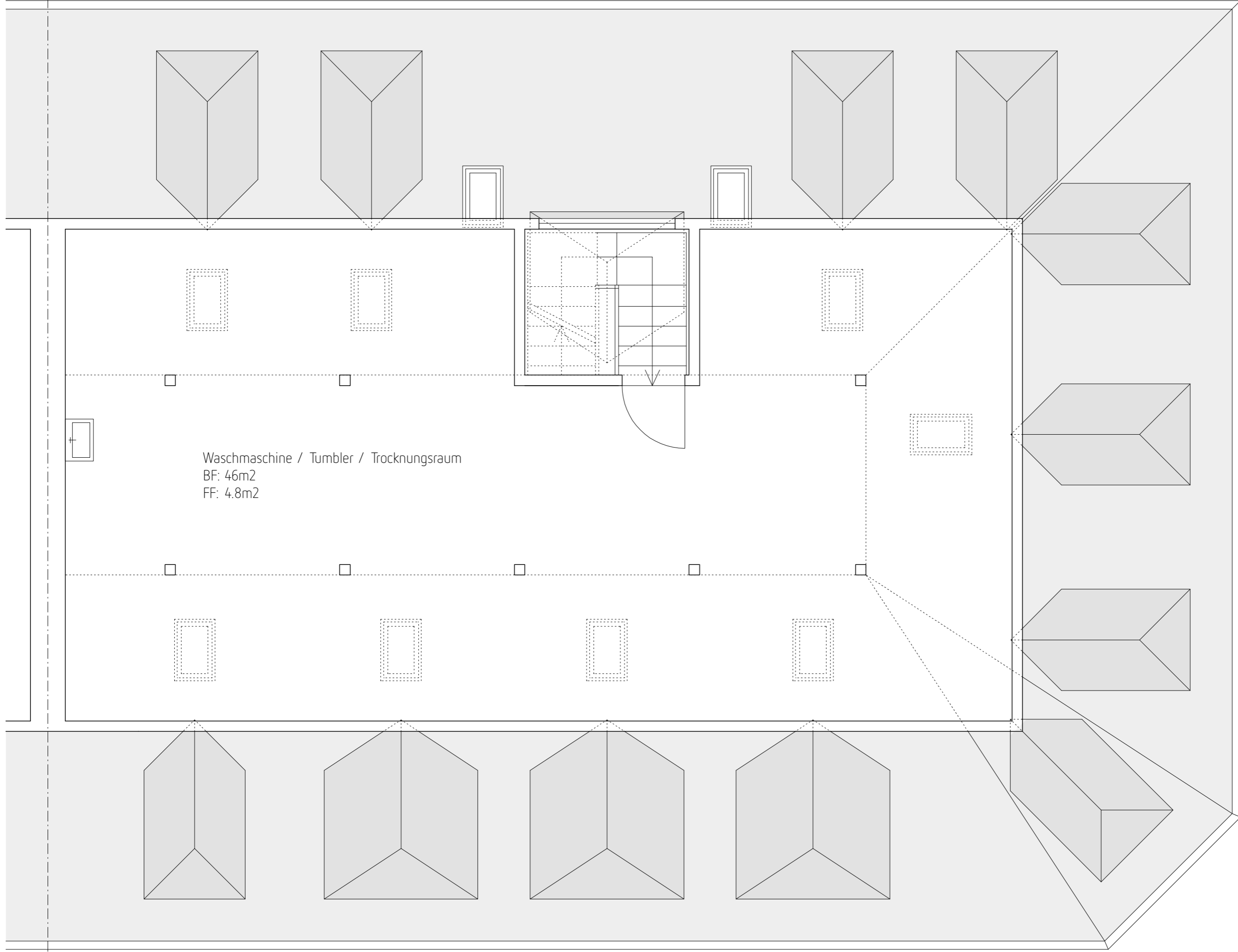
BAUHERSCHAFT, GEMEINSCHAFTSSTIFTUNG ZUR ERHALTUNG UND SCHAFFUNG VON PREISGÜNSTIGEM WOHNRAUM, ROSSLIGASSE 14, 6004 LUZERN, T. +41 41 410 81 21 WWW.GSW-LUZERN.CH > INFO@GSW-LUZERN.CH

AUSFÜHRUNGSPLÄNE 1:50 IM ORIGINAL, GEZ. JORGOS LEDERMANN/ HVDM, REV. ELIS REUSSER > 30.03.2015

HARRY VAN DER MEIJ, IR. DIPL. ARCHITEKT TU SWB, INDUSTRIESTRASSE 17, 6005 LUZERN T. +41 41 361 28 28 WWW.HVDM.CH > INFO@HVDM.CH

ALLE MASSE SIND VOM UNTERNEHMER VOR ORT ZU KONTROLLIEREN. BEI UNSTIMMIGKEITEN GILT ES SOFORT DEN BAULEITER ZU INFORMIEREN.

GRUNDRISS 1:50 5. ETAGE



Waschmaschine / Tumbler / Trocknungsraum
BF: 46m²
FF: 4.8m²

BAUPROJEKT GSW BASELSTRASSE 99

BAUHERRSCHAFT, GEMEINSCHAFTSSTIFTUNG ZUR ERHALTUNG UND SCHAFFUNG VON PREISGÜNSTIGEM WOHNRAUM, ROSSLIGASSE 14, 6004 LUZERN, T. +41 41 410 81 21 WWW.GSW-LUZERN.CH > INFO@GSW-LUZERN.CH

AUSFÜHRUNGSPLÄNE 1:50 IM ORIGINAL, GEZ. JORGOS LEDERMANN/ HVDM, REV. ELIS REUSSER > 30.03.2015

HARRY VAN DER MEIJIS, IR. DIPL.-ARCHITEKT TU SWB, INDUSTRIESTRASSE 17, 6005 LUZERN T. +41 41 361 28 28 WWW.HVDM.CH > INFO@HVDM.CH

GRUNDRISS 1:50 ESTRICH

ALLE MASSE SIND VOM UNTERNEHMER VOR ORT ZU KONTROLLIEREN. BEI UNSTIMMIGKEITEN GILT ES SOFORT DEN BAULEITER ZU INFORMIEREN.